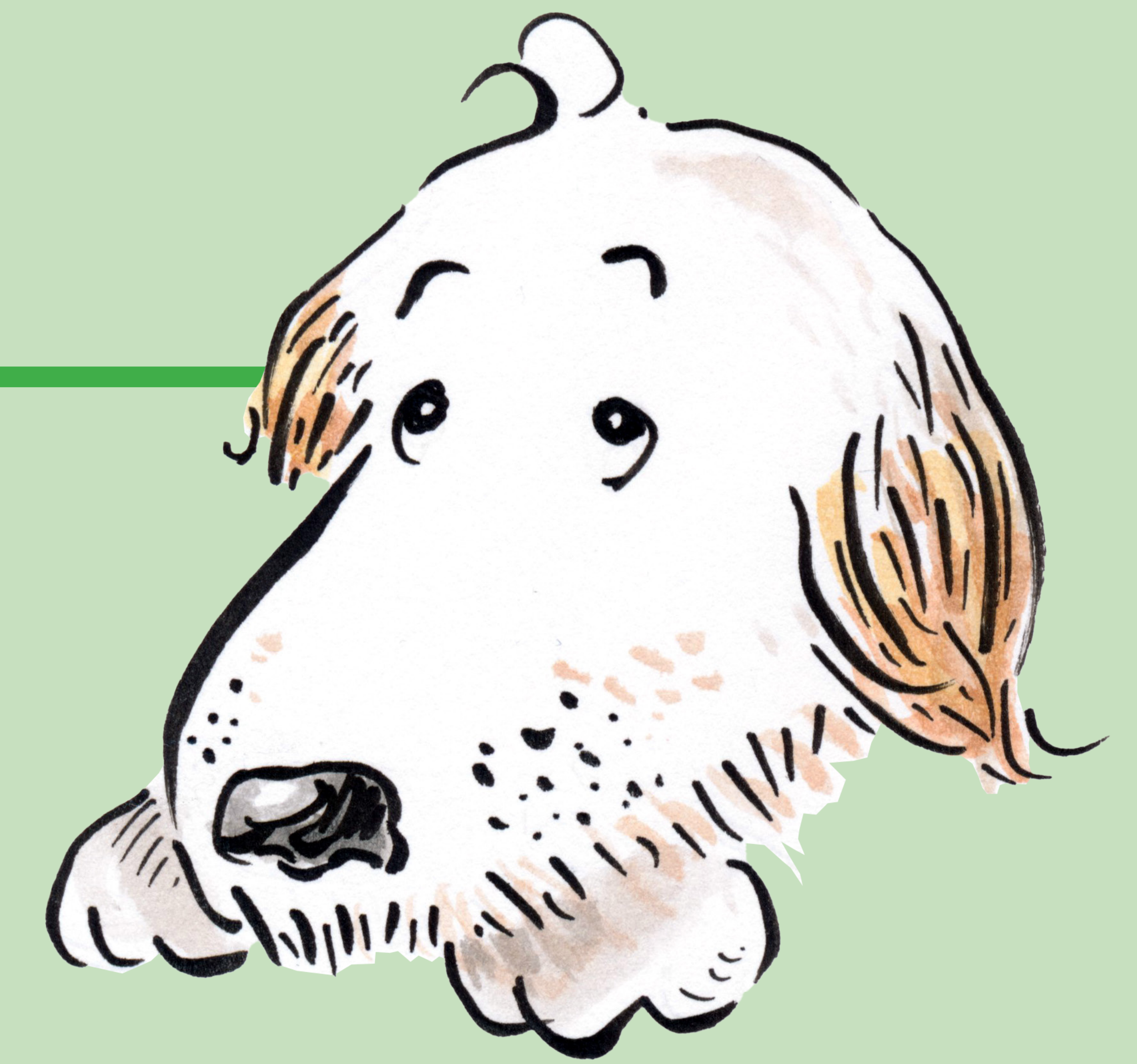


Ein Haus für Flo

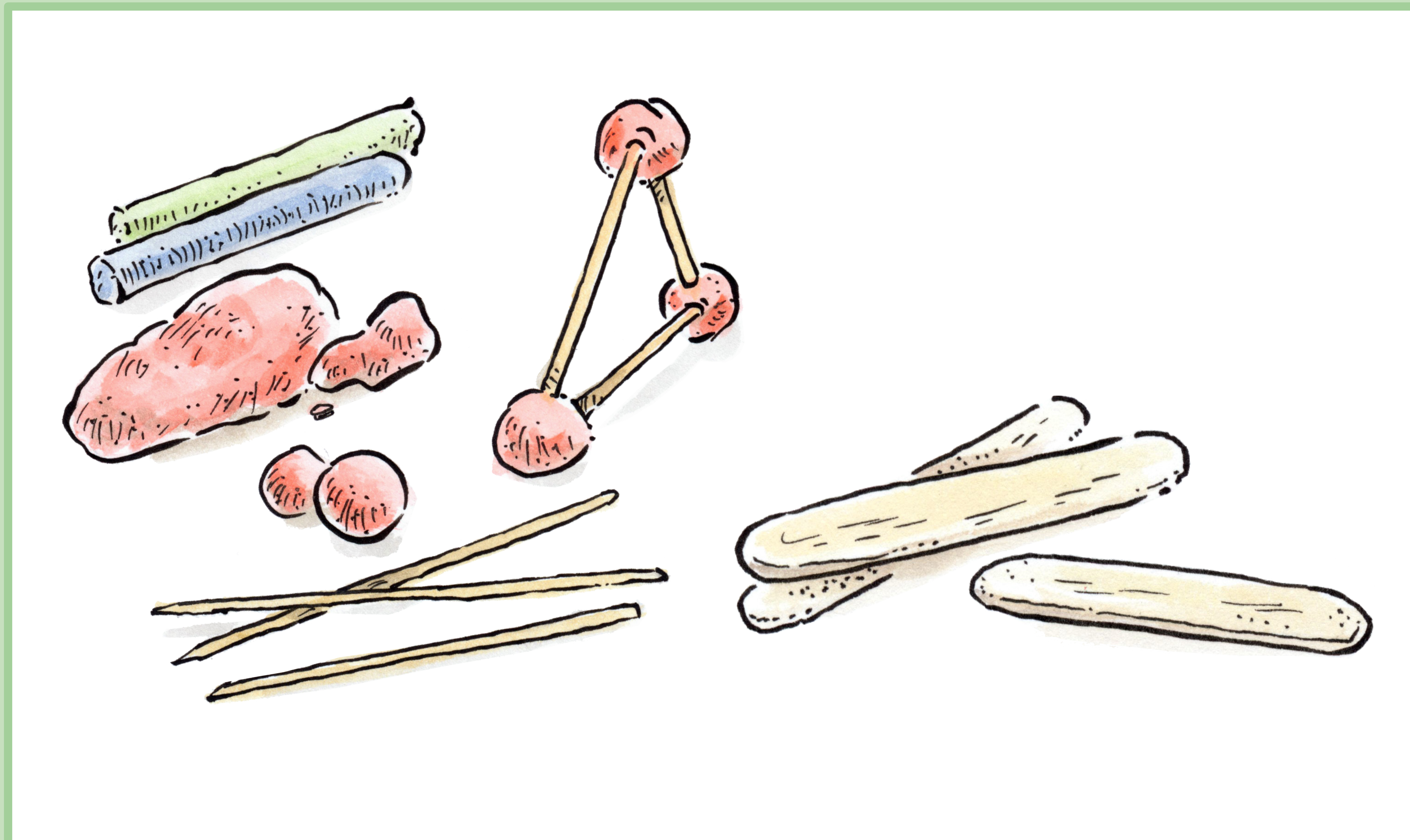


Ein Haus für Flo



Baue eine stabile Hundehütte aus Strohhalmen oder Schaschlikspießern, Eisstielen und Knete.

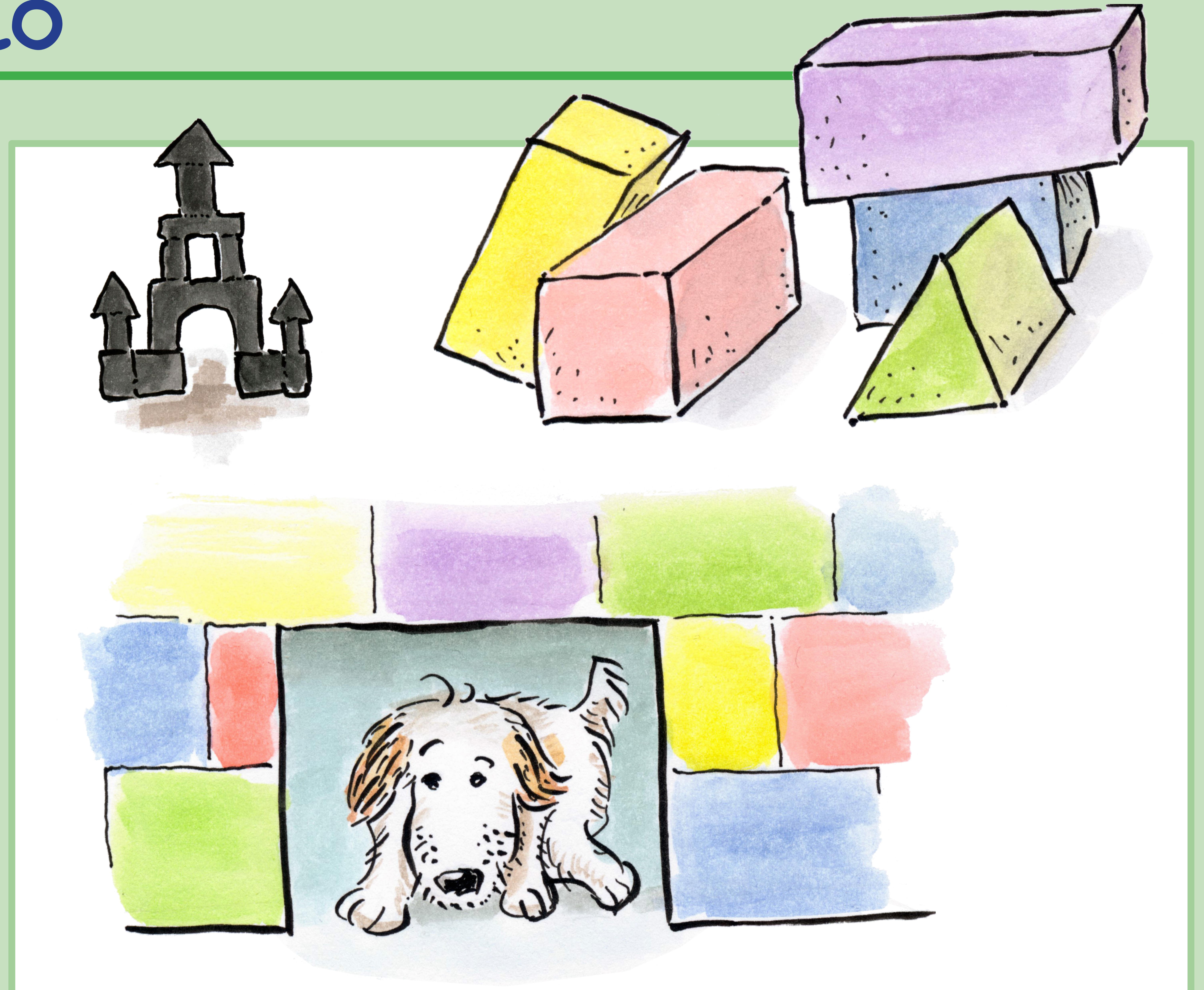
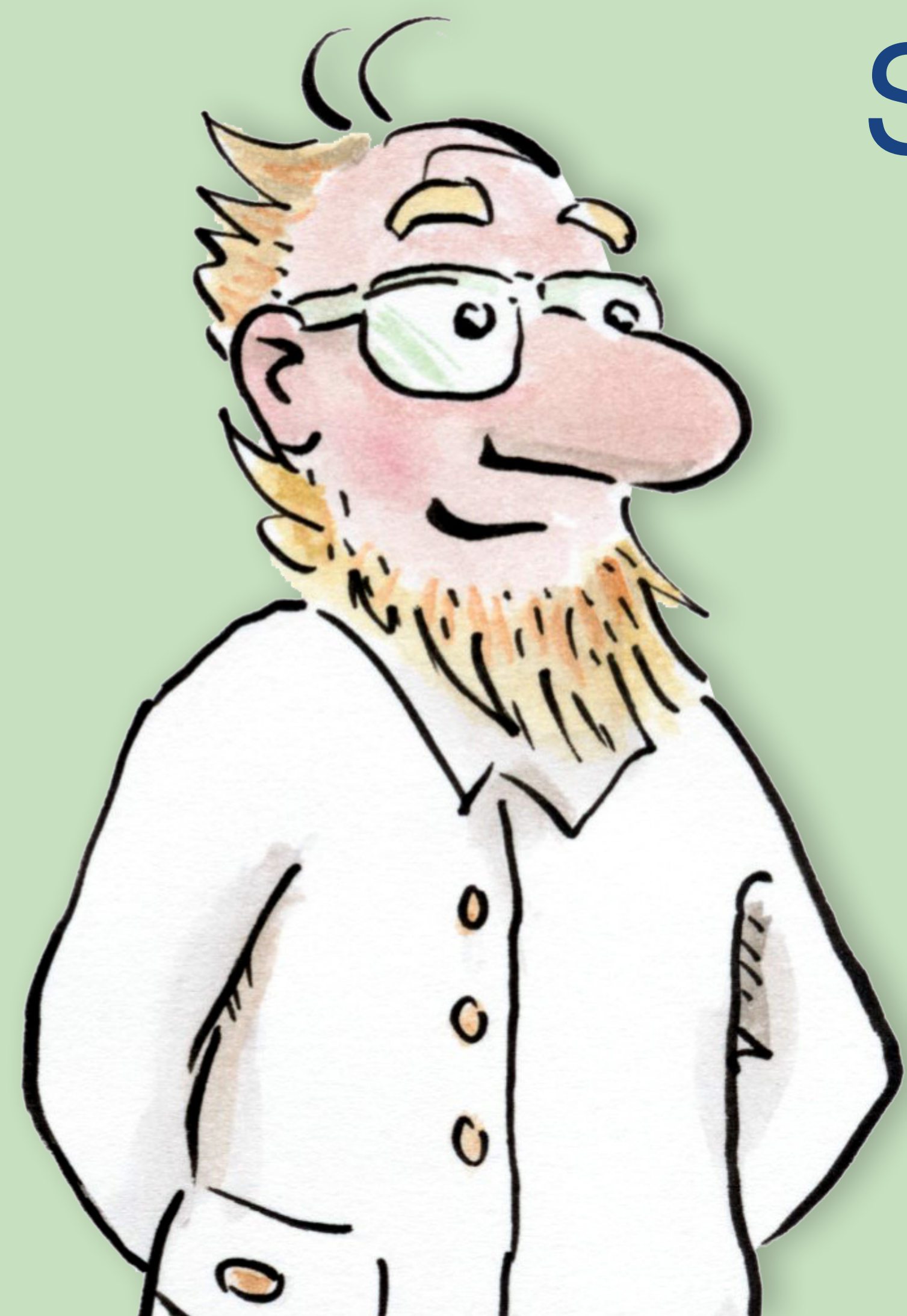
Teste sie mit einem Fön auf Standfestigkeit.



Ein Haus für Flo

Diesmal baue die Hütte mit Bauklötzen.

Teste wieder mit einem Fön auf Standfestigkeit.



Ein Haus für Flo

Flo will hoch hinaus mit Papptellern und Papprollen. Bekommst du einen stabilen Turm hin?

Teste ihn diesmal mit einem Gegenstand als Gewicht obendrauf.



Ein Haus für Flo

Flo schaut sich weitere tolle Gebäude an. Versuche eines nachzubauen und lass die anderen raten, welches du gewählt hast.



Tempel in Thailand, Leuchtturm und ein Landschloss in England und der Kölner Dom.